



Objetivos

El principal anhelo es ser **líderes a nivel nacional e internacional** en el rubro, basándose en el compromiso constante de innovación tecnológica y profesionalismo al momento de la prestación de servicios.

Proytec desarrolla sus productos bajo la premisa de **tecnología de vanguardia, baja necesidad de mantenimiento y alta autonomía de trabajo**, lo que permite ofrecer soluciones de una óptima relación Calidad-Precio, tanto en su fase inicial como en operación.

La constante búsqueda de la excelencia y la **capacidad de adaptarse** a las necesidades de cada cliente han permitido a Proytec SRL afianzarse no solo en el mercado nacional, sino también desarrollar proyectos de diversa envergadura en numerosos países de América y Europa.

Proytec SRL es una empresa joven y dinámica dedicada a la investigación, diseño, desarrollo e implementación de **Soluciones de Automatización para el control de accesos de vehículos y de personas**.

Su estructura se asienta en un grupo de trabajo formado en el año 2000 y dedicado durante **13 años** al mismo rubro. Desde sus inicios, apuesta fuertemente a la **Investigación y Desarrollo** para sus productos, equipos y servicios, con un proceso de **Expansión Internacional** desde el año 2007.

La empresa concentra **todas sus actividades en la Ciudad de Córdoba - Argentina**, ya sea producción de equipos como desarrollo de software. Desde aquí, llega directamente a sus clientes, desarrollando proyectos, ejecutando la instalación de los mismos y su respectivo servicio post-venta. Operando a nivel nacional e internacional a través de su red de distribuidores o representantes exclusivos.

Actividades

En su afán por ofrecer excelencia, servicio, estética y competitividad en el mercado internacional, Proytec tiene un equipo de trabajo que, en base a la innovación, calidad y aprendizaje continuo, desarrolla sus propios productos, ya sea de Software o Equipamiento.



Para ello, las actividades de la empresa abarcan todo el proceso productivo, ya sea de productos o servicios. Entre las principales actividades se destacan:

- Ingeniería de Software
- Producción propia de Placas y Componentes
- Diseño de los Gabinetes y Equipamiento
- Testeo y comprobación de cada unidad producida
- Investigación y Desarrollo en nuevas tecnologías
- Desarrollo de soluciones a medida
- Departamento de embalaje integrado
- Capacitación Técnica a Usuarios, Clientes y Distribuidores
- Servicio Post-Venta

El desarrollo propio de todas estas actividades le permite a Proytec SRL tener una alta autonomía de trabajo, un completo conocimiento y control de sus productos, junto a una gran flexibilidad y capacidad de adaptación a cualquier tipo de proyecto o requerimiento.

Productos y Servicios

Tal como se menciona anteriormente, el negocio de la empresa está dedicado a la Automatización de Sistemas de Control de Acceso de todo tipo. Las diferentes exigencias de parte de nuestros clientes sumado a la capacidad de desarrollo de soluciones nos permiten diversificar nuestra oferta a los distintos puntos.

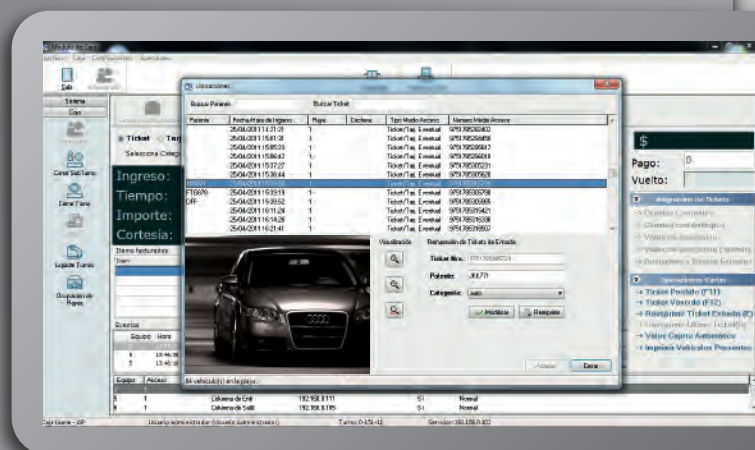
- SISTEMA DE AUTOMATIZACIÓN Y GESTIÓN DE PARKING
- SISTEMA DE GUIADO DE PLAZAS
- OCR – SISTEMA DE RECONOCIMIENTO DE MATRÍCULAS
- SISTEMA DE PEAJE
- POSTES SOS
- DESARROLLO DE EQUIPOS PARA SISTEMAS DE PAGO AUTOMÁTICO
- SISTEMA DE CONTROL DE ACCESOS VEHICULAR
- SISTEMA DE CONTROL DE ACCESOS A ESTADIOS
- SISTEMA DE GESTIÓN DE PARQUEO PÚBLICO
- DESARROLLOS ESPECIALES RELACIONADOS A TRÁFICO Y CONTROL
- SERVICIO POST-VENTA Y ASESORAMIENTO TÉCNICO
- SERVICIO DE ADMINISTRACIÓN DE PARKING



Sistema de Gestión de Parking

Proytec cuenta con un sistema integrado de gestión de parking conformado con diferentes módulos y aplicaciones según sea necesario. De acuerdo a las características y requisitos de cada cliente, Proytec ofrece un sistema desarrollado y testado, con la capacidad de adaptarse completamente a la operatoria deseada e incluso desarrollar nuevas herramientas a pedido del cliente.

El **Software de Gestión de Parking** permite administrar todas las actividades de un estacionamiento, brindando numerosos reportes administrativos, contables, técnicos y estadísticos que ofrecen información importante para maximizar la rentabilidad del negocio. La gestión de clientes y propietarios permite configurar diferentes rangos horarios y montos en base a cantidad de vehículos y cocheras asignadas, generar y cobrar facturas, inhabilitar a clientes morosos y llevar un registro acerca de los movimientos realizados. La gestión de usuarios permite administrar los permisos de acceso y uso del sistema según el cargo de cada uno. Por último, el software es altamente parametrizable, pudiendo ser configurado de acuerdo a la operatoria fiscal de diferentes países e incluso en diferentes idiomas, y cuenta con un entorno web que permite el acceso a la información desde cualquier lugar del mundo.



La **solución estándar** cuenta entre su equipamiento con Columnas de Ingreso Automática (Expendidora de tickets y lectora de tarjetas de proximidad), Columnas de Egreso Automática (Lectora de tickets y tarjetas), Puestos de Cobro Manual y un equipo Servidor que almacena toda la información necesaria y relaciona todo el equipamiento.

El sistema se complementa con una herramienta de **Registro Fotográfico** de entrada y salida de vehículos, o la alternativa avanzada de **Reconocimiento Automático de Matrículas**. Estas herramientas favorecen la seguridad tanto del propietario del negocio como la de los usuarios del estacionamiento.

Además, puede añadirse un **Cajero de Cobro Automático**, el cual sustituye el cobro manual utilizando tarjetas de crédito/debito, como así también monedas y billetes. Este producto minimiza los tiempos de espera a la salida del estacionamiento y evita la necesidad de recursos humanos.

Por último, puede integrarse el **Sistema de Guiado a Plazas Libres**, el cual asigna una ubicación específica a cada vehículo y los direcciona al mismo mediante señales luminosas. Esta herramienta minimiza el tránsito ocioso de vehículos dentro del estacionamiento y favorece el ahorro energético en momentos de baja ocupación.



Servicio de Administración de Parking

Tras más de una década de innovación y desarrollo de soluciones especiales para Sistemas de Control de Accesos, Proytec SRL ofrece al mercado el servicio de Administración de Parking, cuyo principal objetivo es maximizar la rentabilidad del negocio y ahorrar esfuerzo al propietario del mismo.

Este servicio constituye una modalidad y tendencia mundial, en el cual Proytec se encarga de toda la gestión operativa del parking.

De esta manera, Proytec optimiza el servicio brindado al usuario final en el rubro de su especialidad, permitiendo al propietario encarar otros negocios y delegar la administración en manos especializadas.

Este servicio pone a Proytec en una situación de privilegio, mediante la cual pasa a ser principal usuario y consumidor de sus sistemas y productos. Esto garantiza que la solución elaborada se adapta perfectamente a los diferentes requerimientos del cliente final.

Presencia en Argentina y el Mundo

La alta calidad de los productos y la gran flexibilidad que ofrece Proytec ha hecho posible responder a las exigencias del Mercado Internacional. A continuación se resumen diversos proyectos y antecedentes de la empresa en Argentina y el Mundo.



Argentina

PROYTEC SRL cuenta en Argentina con 150 Sistemas de Parking instalados y en funcionamiento, en diferentes ciudades como Buenos Aires, Córdoba, Rosario, Jujuy, Santa Fe, Carlos Paz y Villa María. En la ciudad de Córdoba es donde concentra la mayor parte, siendo proveedora de preferencia de las principales empresas constructoras de la región como Edilicia Suez, Grupo Betania, Novillo y Asoc., Zidarich, Inmobiliaria Lima, entre otros. Mediante este último cliente, recientemente se inició la nueva línea de negocios de la empresa, denominado Servicio de Administración en Parking Capuchinos, un estacionamiento de 200 lugares y 5 niveles en el corazón de Nueva Córdoba.

Además, en el rubro Peaje brinda servicio de desarrollo y mantenimiento desde hace 13 años a la empresa Caminos de las Sierras, concesionario de la RAC (Red de Accesos a Córdoba) que cuenta con 9 Estaciones de Peaje, 100 vías y 200 postes SOS. En el rubro, también se destaca como proveedor de Mercovía S.A. en la estación de peaje del paso internacional Santo Tomé - Sao Borja.

América Latina

CHILE | BRASIL | URUGUAY | MEXICO | COLOMBIA | VENEZUELA | ECUADOR

Proytec SRL apuesta fuertemente en el Mercado Latinoamericano, favorecidos por la semejanza de idioma y la cercanía geográfica, mediante un producto de excelente relación Calidad / Precio y brindando una alta calidad de Servicio.

Chile es actualmente el país con mayor relación comercial, por lo cual la empresa ha desarrollado un distribuidor exclusivo llamado Proytec Chile. De esta manera, se logra un canal casi directo de comercialización con sus principales clientes, brindando un mejor servicio post-venta.

A su vez, la empresa es proveedora oficial de Diebold para Latinoamérica en toda su gama de productos, lo que le abrió las puertas para presentarse en gran cantidad de proyectos de diferente envergadura. De esta manera, Proytec ha logrado proveer su solución al Policentro Mall, en la ciudad de Guayaquil (Ecuador), en lo que fue su proyecto más importante de este rubro, con 5 vías de entrada, 4 de salida, 9 cajeros de pago automático y 10 puntos de validación.



En el último tiempo, también se ha intensificado la relación comercial en Colombia, quien ha instalado sistemas completos con Cajeros Automáticos mediante su partner Incomelec.

En el último tiempo, también se ha intensificado la relación comercial en Colombia, quien ha instalado sistemas completos con Cajeros Automáticos mediante su partner **Incomelec**.

Resto del Mundo

ESPAÑA | GIBRALTAR | INDIA | ANDORRA

España es el país con mayor cantidad de equipos PROYTEC SRL instalados, ya que aquí la empresa inicia su proceso de expansión internacional mediante fuertes relaciones comerciales. La mayor parte de estos proyectos son en el rubro de Aparcamiento en toda su dimensión, es decir, con Guiado de Plazas y Cajeros de Pago Automático.

Entre los proyectos más destacados se encuentra el Aeropuerto de Gibraltar, que cuenta con Cajeros de Pago Automático de diferentes monedas internacionales y gran cantidad de vías de entrada y salida.

A su vez, recientemente hemos desarrollado exclusivamente para España y el resto de Europa una solución particular para Estacionamiento Público, que incluye terminales de Parquímetro con tecnología táctil y conexión 3G.

Además, hemos podido llegar a países como India y Andorra mediante la ejecución de proyectos de Sistema de Peaje.

Por qué elegirnos

Buscando una explicación de aquello que diferencia a la empresa de las demás compañías del rubro los responsables de la administración de la firma decidieron realizarse y realizar esa pregunta tanto a ellos mismos como a todo el equipo de Proytec (integrado por los socios, programadores, comerciales y técnicos), y la primer respuesta que cada uno hizo fue la siguiente: **"POR LAS GANAS, PROFESIONALIDAD Y EXCELENCIA QUE LE IMPRIMIMOS A TODO LO QUE HACEMOS"**.

Proytec es una empresa que continua integrada por personas jóvenes y el denominador común que tiene cada una de sus áreas son esas "ganancias de crecer" que prevalece en todo grupo emprendedor. Su equipo se caracteriza por el afán de hacer las cosas bien, el entusiasmo por un buen resultado, por cada nuevo cliente y por cada nuevo proyecto.

La confianza y la autonomía que los socios de la firma le dan a cada una de sus áreas permiten que se desarrollen de manera independiente e interrelacionada.

El reconocimiento por parte de nuestros clientes respecto a la excelencia y calidad de los productos "Proytec" son el principal incentivo para continuar creciendo. Y un reconocimiento tal como el que otorga un nuevo cliente que nos elige como proveedor de soluciones y servicios es un logro aun mayor, clara evidencia de que todo nuestro esfuerzo e ímpetu trascienden los fríos números para generar influencia positiva tanto en la sociedad como en la imagen de la empresa.





PRODUCTOS





SERVICIOS